



Todo en fusión de tuberías

CATÁLOGO

www.fusionpipetools.com

comercial@fusionpipetools.com



Índice

Servicios.....	3
Termofusión.....	5
Socket.....	8
Tope.....	26
Silletas.....	39
Electrofundición.....	40
Instrumentación.....	47
Tubería.....	51
Contacto.....	52

SERVICIOS

RECUBRIMIENTO ANTIADHERENTE PARA:

Sockets

Planchas

Caras planas

Caras de silleta

Planchas para equipos de termofusión hasta 2000mm

FABRICACIÓN:

Insertos para equipos de termofusión



SERVICIOS

REPARACIÓN Y MANTENIMIENTO PARA:

Equipos de Termofusión todas las marcas

Equipos de Electrofusión marca Ritmo

Planchas de Termofusión digitales y Central Plastics

CALIBRACIÓN Y CERTIFICACIÓN DE:

Planchas de Termofusión

Equipos de Electrofusión

ANTES



DESPUES



TERMOFUSIÓN Y ELECTROFUSIÓN

**Equipos, herramientas y
accesorios para la industria del
transporte de fluidos**

TERMOFUSIÓN

SOCKET:

Planchas

Sockets / Dados

Biseladores Profundímetros

Anillos Frios

Prensas corta flujo

Bolsas Térmicas

Tijeras cortatubo

Repuestos

Kit termofusión



TERMOFUSIÓN

TOPE:

Equipos Manuales

Equipos Hidráulicos

Prensas Hidráulicas

Planchas

Repuestos

SILLETAS:

Silletero

Caras de silleta



PLANCHAS

TERMOFUSIÓN - SOCKET

MARCA	Central Plastics
Modelo	2SW
Rango de fusión	1/2 - 2" (20-63 mm)
Voltaje	110V / 60 HZ
Potencia	800W



PLANCHA DIGITAL

TERMOFUSIÓN - SOCKET

MARCA	Fusión Pipe Tools
Referencia	Eco 63mm
Modelo	1500000448
Rango de fusión	1/2 - 2" (20-63 mm)
Voltaje	110V / 60 HZ
Potencia	800W



PLANCHA SIN DISPLAY

TERMOFUSIÓN - SOCKET

MARCA	Fusión Pipe Tools
Referencia	NS 63
Modelo	1500000448
Rango de fusión	1/2 - 2" (20-63 mm)
Voltaje	110V / 60 HZ
Potencia	800W



PLANCHA DIGITAL

TERMOFUSIÓN - SOCKET

MARCA	Fusión Pipe Tools
Referencia	Premium 63mm
Modelo	1500000448
Rango de fusión	1/2 - 2" (20-63 mm)
Voltaje	110V / 60 HZ
Potencia	800W



PLANCHA DIGITAL

TERMOFUSIÓN - SOCKET


MARCA	Fusión Pipe Tools
Referencia	Premium 110mm
Modelo	110
Rango de fusión	75mm-110mm
Voltaje	110V
Potencia	800W



SOCKETS / DADOS

TERMOFUSIÓN - SOCKET

MARCA	Fusión Pipe Tools
MEDIDAS	
Pulgadas 1/2" CTS / IPS 3/4" CTS / IPS 1" 2" 3"	Milímetros 20 mm 25 mm 32 mm 63 mm 90 mm



SOCKETS / DADOS

TERMOFUSIÓN - SOCKET

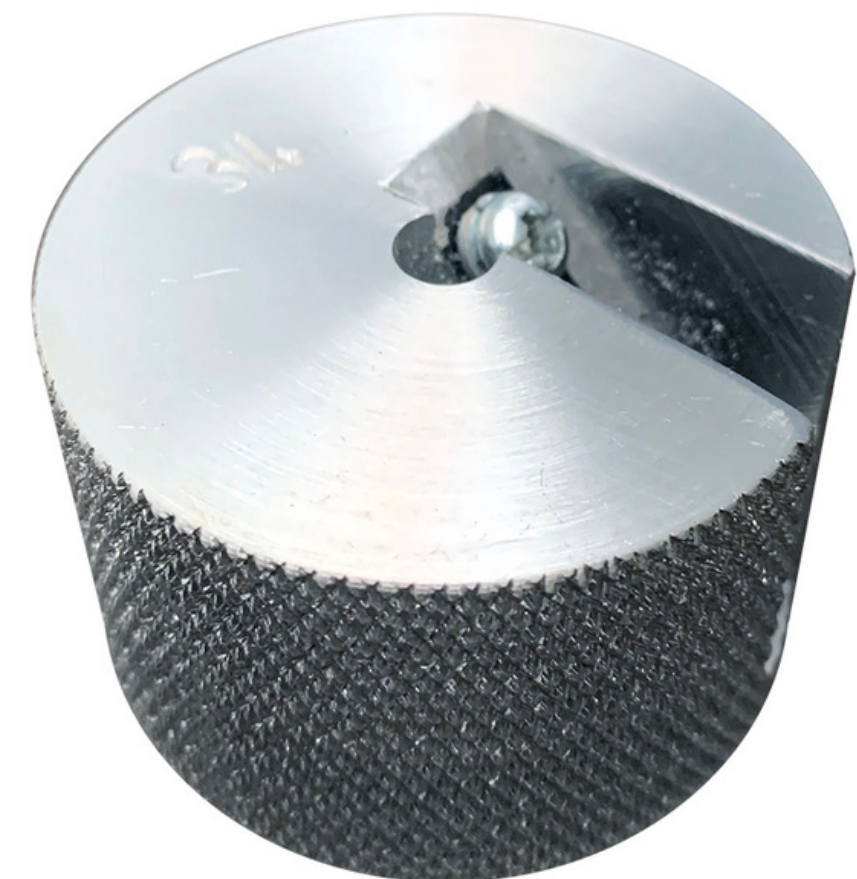
MARCA	Central Plastics
MEDIDAS	
Pulgadas 1/2" CTS / IPS 3/4" CTS / IPS 1" 2" 3"	Milímetros 20 mm 25 mm 32 mm 63 mm 90 mm



BISELADORES PROFUNDÍMETROS

TERMOFUSIÓN - SOCKET

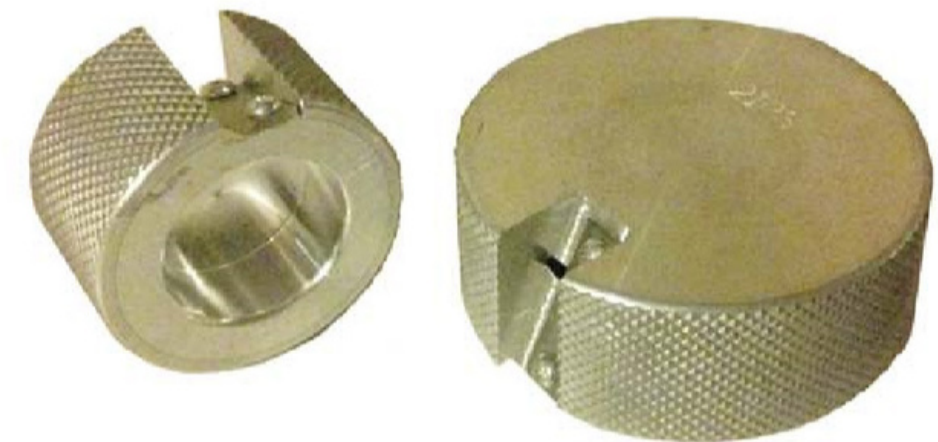
MARCA	Fusión Pipe Tools
MEDIDAS	
Pulgadas 1/2" CTS / IPS 3/4" CTS / IPS 1" 2" 3"	Milímetros 20 mm 25 mm 32 mm 63 mm 90 mm



BISELADORES PROFUNDÍMETROS

TERMOFUSIÓN - SOCKET

MARCA	Central Plastics
MEDIDAS	
Pulgadas 1/2" CTS / IPS 3/4" CTS / IPS 1" 2" 3"	Milímetros 20 mm 25 mm 32 mm 63 mm 90 mm



ANILLOS FRÍOS

TERMOFUSIÓN - SOCKET

MARCA

Fusión Pipe Tools

MEDIDAS

Pulgadas

1/2" CTS / IPS
3/4" CTS / IPS
1"
2"
3"

Milímetros

20 mm
25 mm
32 mm
63 mm
90 mm



PRENSAS MECÁNICAS CONTRAFLUJO

TERMOFUSIÓN - SOCKET

MARCA

Fusión Pipe Tools

MEDIDAS

Pulgadas

Tope 1/2" CTS a 1" IPS
Tope 1/2" CTS a 2" IPS

Milímetros

32 mm
63 mm



BOLSAS TÉRMICAS

TERMOFUSIÓN - SOCKET

MARCA

Central Plastics

Bolsa térmica ignífuga para proteger
plancha y sockets



BOLSAS TÉRMICAS

TERMOFUSIÓN - SOCKET

MARCA

Nacional

Resistencia a temperatura: 700°F



TIJERAS CORTATUBO TERMOFUSIÓN - SOCKET

DETALLES

Marcas

Truper, Stanley, Sata, Blue Ocean y
Uyustools
Fusión Pipe Tools
Blue Ocean

Medidas

42 mm
63 mm
75 mm



TERMOSWITCH PARA PLANCHA

TERMOFUSIÓN - SOCKET

MARCA	Fenwal
DETALLES	
Para modelo 2SW 4SW	Para marca Central Plastics Central Plastics



TERMÓMETRO PARA PLANCHA

TERMOFUSIÓN - SOCKET

MARCA	Tel-tru	
DETALLES		
Para modelo 2SW 4SW	Para marca Central Plastics Central Plastics	

RESISTENCIA PARA PLANCHA

TERMOFUSIÓN - SOCKET

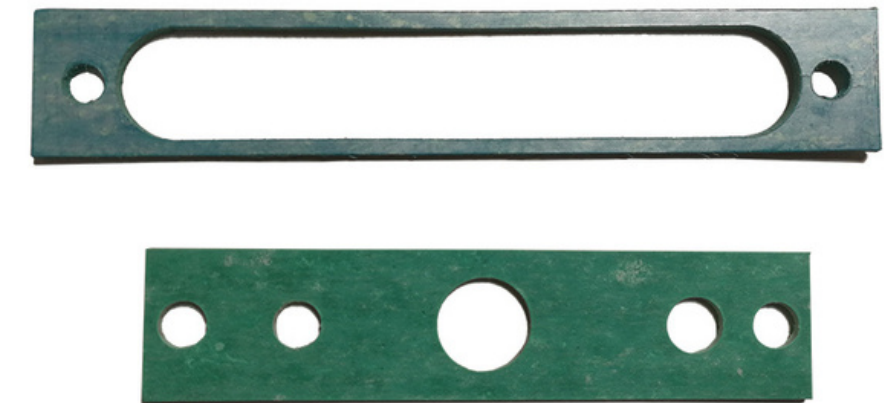
MARCA	Central Plastics
DETALLES	
Para modelo 2SW 4SW	Para marca Central Plastics Central Plastics



EMPAQUE PARA PLANCHA

TERMOFUSIÓN - SOCKET

MARCA	Central Plastics
DETALLES	
Para modelo 2SW 4SW	Para marca Central Plastics Central Plastics



EQUIPOS MANUALES

TERMOFUSIÓN - TOPE

MARCA
Rango
Voltaje

Central Plastics
2" - 4"
110V



EQUIPOS MANUALES

TERMOFUSIÓN - TOPE

MARCA
Referencia
Rango
Voltaje

Ritmo
Delta 160
63mm - 160mm
220V



EQUIPOS MANUALES

TERMOFUSIÓN - TOPE

MARCA
Referencia
Rango
Voltaje

Fusión Pipe Tools
160
2" - 4" / 63mm - 160mm
220V

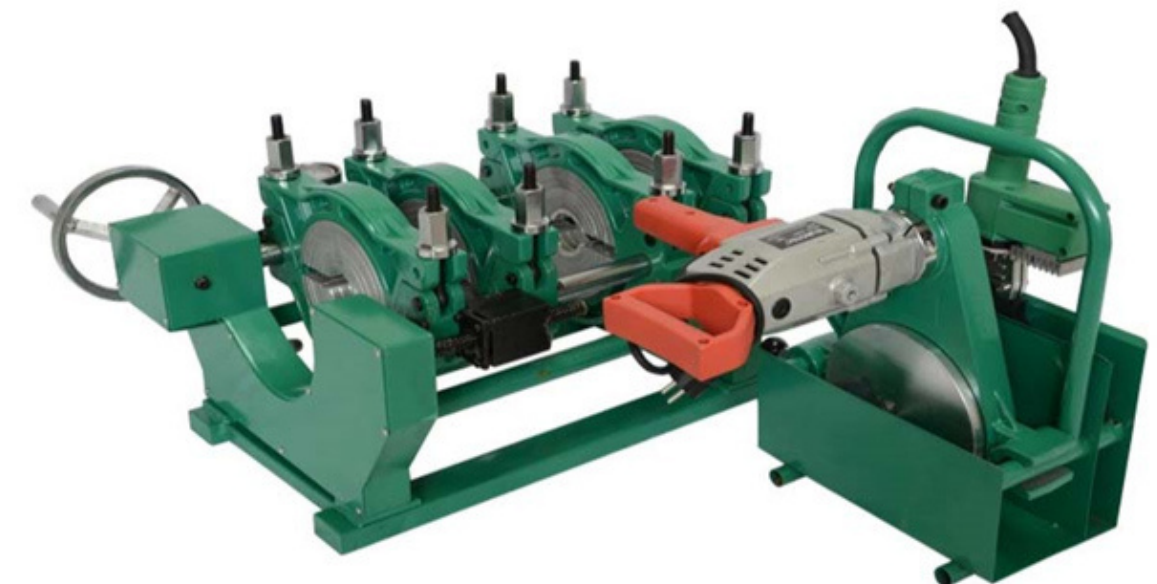


EQUIPOS MANUALES

TERMOFUSIÓN - TOPE

MARCA
Referencia
Rango
Voltaje

Fusión Pipe Tools
200
2" - 6" / 63mm - 200mm
220V



EQUIPOS MANUALES

TERMOFUSIÓN - TOPE

MARCA
Referencia
Rango
Voltaje

Ritmo
Delta 200
63mm - 200mm
220V



EQUIPOS HIDRAÚLICOS

TERMOFUSIÓN - TOPE

MARCA
Referencia
Voltaje

Georg Fischer
TM ECO S
220V

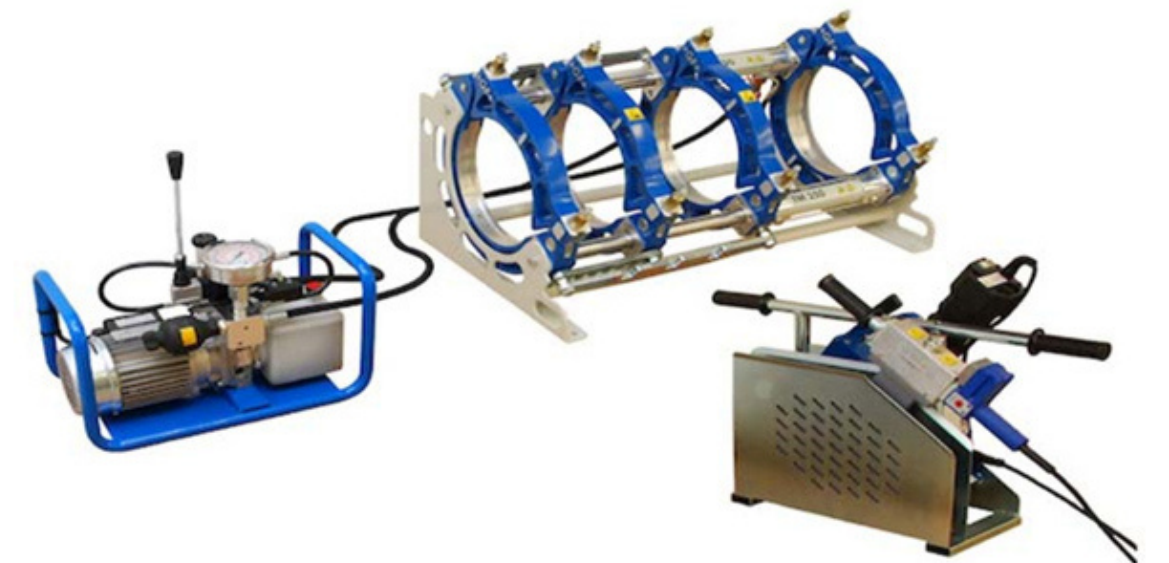
MEDIDAS

Referencia

TM 160 ECO S
TM 250 ECO S
TM 315 ECO SS

Rango

40 - 160mm
75 - 250mm
90 - 315mm



EQUIPOS HIDRÁULICOS

TERMOFUSIÓN - TOPE

MARCA
Referencia
Voltaje

Ritmo
Basic
220V

MEDIDAS

Referencia

BASIC 200
BASIC 250
BASIC 315
BASIC 355

Rango

63 - 200mm
75 - 250mm
90 - 315mm
125 - 355mm



EQUIPOS HIDRÁULICOS

TERMOFUSIÓN - TOPE

MARCA
Referencia
Voltaje

Ritmo
Delta
220V

MEDIDAS

Referencia

DELTA 500
DELTA 630
DELTA 800
DELTA 1000

Rango

200 - 500mm
280 - 630mm
500 - 800mm
630 - 1000mm



EQUIPOS HIDRÁULICOS

TERMOFUSIÓN - TOPE

MARCA
Referencia
Voltaje

Fusión Pipe Tools
SWT
220V

MEDIDAS

Referencia

SWT 250
SWT 315
SWT 450

Rango

90 - 250mm
90 - 315mm
200 - 450mm



PRENSAS HIDRAÚLICAS CORTAFLUJO

TERMOFUSIÓN - TOPE

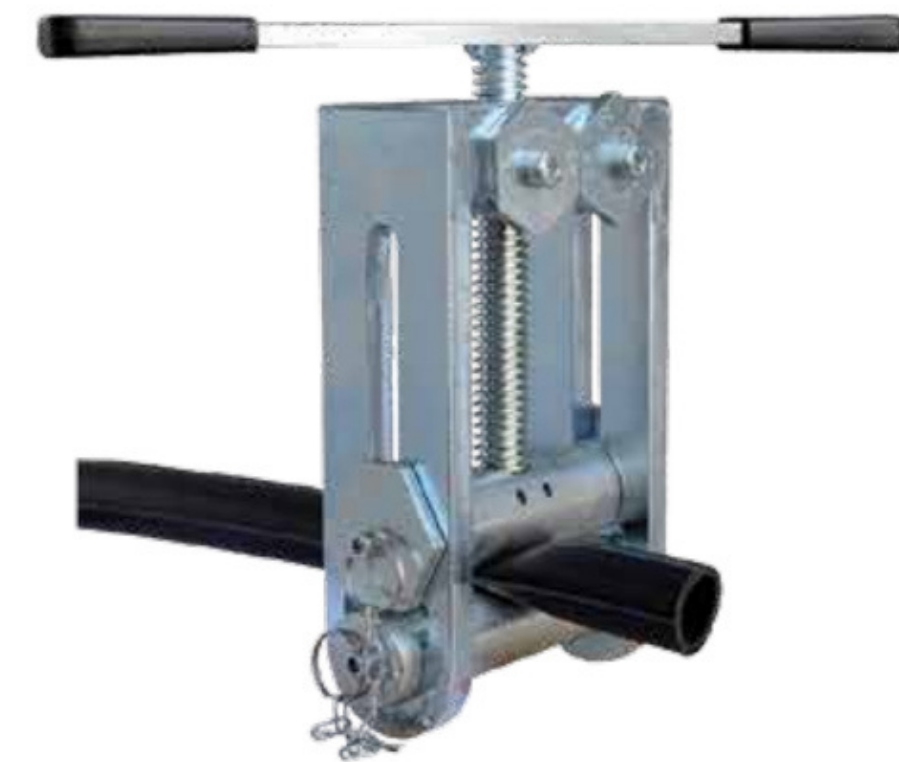
MARCA
Referencia

Ritmo
Squeezer 63

CARACTERÍSTICAS

Rango de trabajo
Operación
Dimensión
Peso

Ø 16 ÷ 63 mm SDE 11 SDR 17
Manual
325 x 70 x 330 mm
5,3 Kg



PRENSAS HIDRAÚLICAS CORTAFLUJO

TERMOFUSIÓN - TOPE

MARCA
Referencia

Ritmo
Squeezer 63 - 200 hidráulico

CARACTERÍSTICAS

Rango de trabajo
Operación
Dimensión
Peso

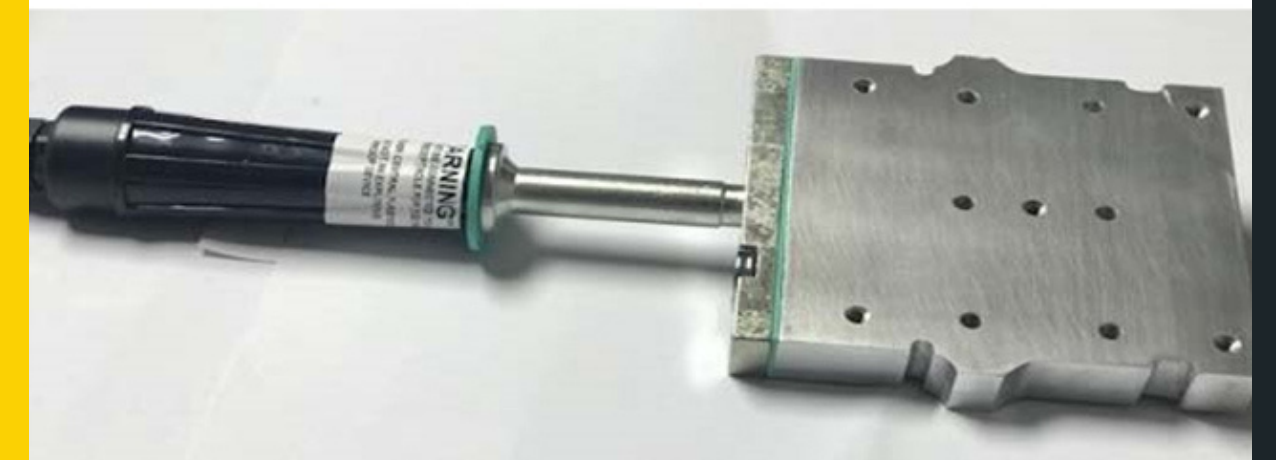
Ø 63 ÷ 200 mm SDE 11 SDR 17
Manual
476 x 165 x 722 mm
45 Kg



PLANCHAS

TERMOFUSIÓN - TOPE

MARCA	Central Plastics
Modelo	4SW
Rango de fusión	2" - 4"
Voltaje	110V
Frecuencia	60HZ
Potencia	1600W



CARAS DE SILLETA

TERMOFUSIÓN - SILLETAS

MARCA
Medidas

Fusión Pipe Tools
2", 3", 4" y 6"

DETALLES

PARTE
Base

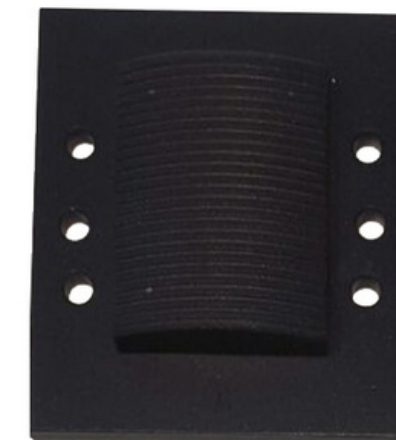
Cara cóncava
Cara convexa
Recubrimiento
Tornillos aseguradores de
la base

MATERIAL
Aluminio

Fundición de aluminio
Fundición de aluminio
PTFE Dupont
B7

DIMENSIONES

Ancho 100mm espesor
1/4"
L: 70mm A: 55mm
L: 70mm A: 55mm
N/A
3/16" * 1/2"



ELECTROFUSIÓN

Equipos de Electrofusión

Alineadores

Raspadores

Guillotinas

Accesorios

INSTRUMENTACIÓN

Manógrafos

Cartas manograficas

Repuestos

Termómetro



EQUIPOS DE TERMOFUSIÓN

ELECTROFUSIÓN

MARCA

Referencia

Rango

Voltaje

Frecuencia

Memoria

Accesorios

Ritmo

Elektra light

20mm - 160mm (1/2" - 4") / 2KW

220V

45HZ - 65HZ

Guarda 325 fusiones

Rascador y escáner



EQUIPOS DE TERMOFUSIÓN

ELECTROFUSIÓN

MARCA	Ritmo
Referencia	Elektra 315
Rango	20mm - 315mm (1/2" - 10") / 4KW
Voltaje	220V
Frecuencia	45HZ - 65HZ
Memoria	Guardan de 325 a 500 fusiones
Accesorios	Rascador y escáner



EQUIPOS DE TERMOFUSIÓN

ELECTROFUSIÓN

MARCA	GF+ Central
Referencia	MSA 340
Rango	(1/2" - 26")
Voltaje	110V/220V
Frecuencia	60HZ
Memoria	Guarda 1000 fusiones
Accesorios	Escáner



ALINEADORES

ELECTROFUSIÓN

MARCA
Referencia
Rango

GF+ Central
Multi clamp
2" - 4"



ALINEADOR

ELECTROFUSIÓN

MARCA

Referencia

Rango de trabajo

Dimensión max

Peso

Ritmo

ECO 63mm - 180mm

Ø 20 ÷ 63 mm (1/2" IPS ÷ 2" IPS)

640 x 120 x 83 mm

3Kg



RASPADORES

ELECTROFUSIÓN

MARCA	Reed
MEDIDAS	
Referencia FRM	Rango 63mm - 350 mm



GUILLOTINAS

ELECTROFUSIÓN

MARCA	Reed
MEDIDAS	
Referencia FGR8 FGR4	Rango 3" - 8" 2" - 4"



MANÓGRAFOS

INSTRUMENTACIÓN

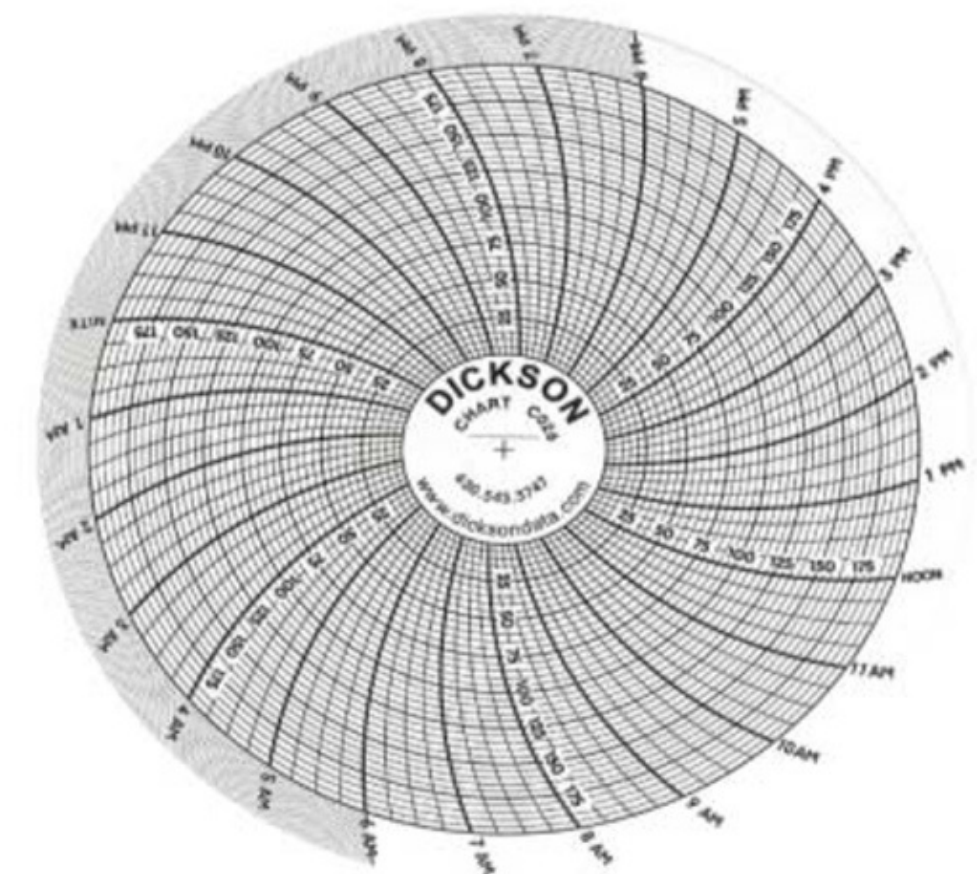
MARCA	Dickson
RANGO	
Desde 0 PSI 0 PSI 0 PSI	Hasta 200 PSI 300 PSI 500 PSI



CARTAS MANOGRÁFICAS

INSTRUMENTACIÓN

MARCA	Dickson
RANGO	
Desde 0 PSI 0 PSI 0 PSI	Hasta 200 PSI 300 PSI 500 PSI



PLUMAS PARA MANOGRAFO

INSTRUMENTACIÓN

MARCA

Dickson



REPUESTOS MANOGRAFO RELOJ 24H- 7D

INSTRUMENTACIÓN

MARCA

Dickson



TUBERÍA

TUBERÍA EN POLIETILENO

Accesorios de Polietileno



CONTÁCTANOS



DIRECCIÓN

Calle 65 # 17 - 67 Bogotá

EMAIL

comercial@fusionpipetools.com

NUESTRAS REDES SOCIALES

www.facebook.com/FusionPipeTools

www.instagram.com/fusionpipetools

TELEFONO

(1) 9277099

CELULAR

3107703362

3148765870